



**KLÁNOVA 49**

**BYTY SE ZAHRADOU**





**KLÁNOVA 49**

BYTY SE ZAHRADOU

## STANDARDNÍ VYBAVENÍ

### Společné části domu

- objekt bude zateplen v celkové tloušťce 150 mm a zakončen probarvenou omítkou ve světlém a šedivém odstínu
- fasádní systém – tenkovrstvá silikonová omítka, zrno 1,5 mm / škrábaná
- společné prostory (vstupy, chodby, komory, schody, mezipodesty) keramická dlažba
- společné prostory (chodby, komory, schodiště) štukovaná omítka
- objekt vyzděn z keramických tvárnic (POROTHERM), mezibytové příčky budou z materiálu, který podporuje lepší akustické vlastnosti zdiva
- hlavní dveře do domu opatřeny zvonkovým tablem se vstupem na bezpečnostní čip, videotelefon
- přístup do domu řešen zámkovou dlažbou
- plochá střecha chráněná atikou
- zatravněné předzahrádky
- prosvětlené schodiště i moderní výtah

### Podlahové krytiny v bytech

- keramická dlažba v koupelně/WC
- v pokojích a chodbě moderní podlaha – vysoce kvalitní lepená vinylová
- balkony – keramická dlažba

### Topení a příprava teplé užitkové vody

- teplo bude v domě získáváno pomocí tepelného čerpadla a plynové kotelny
- do bytů bude teplo rozváděno z rozdělovače s měřením spotřeby tepla pro jednotlivé byty
- vytápění bytů bude řešeno podlahovým teplovodním vytápěním, regulace možná po místnostech (zónách)
- teplá voda z centrálního zásobníku rozvedena do jednotlivých bytů
- koupelny budou vybaveny elektrickými otopnými žebříky

### Výplně otvorů

- vstupní dveře do bytů – bezpečnostní třída 3, protipožární odolnost EW30, kování klika koule, s panoramatickým kukátkem,
- vnitřní interiérové dveře – obložkové dveře výšky 210 cm, dýhované
- okna a balkonové dveře - dřevohliníkové (uvnitř dřevo v přírodním dekoru, vnější strana hliníková, v odstínu mědi, bezpečnostní skleněné zábradlím izolační trojskla, balkonová zábradlí ocelové lakované

### Výtah

- v objektu bude osobní výtah v moderním designu, EOX s rekuperačním pohonem, nosnost 630 kg (8 osob)



**KLÁNOVA 49**

BYTY SE ZAHRADOU

## STANDARDNÍ VYBAVENÍ

### Elektroinstalace

#### Silnoproud

- rozvod napětí 400/230 V, měděnými vodiči pod omítkou
- v bytech jsou osazeny bílé zásuvky a vypínače, v kuchyních vývody 230 a 400 V pro budoucí spotřebiče včetně sporáku a osvětlení kuchyňské linky, provedení jako kabelová rezerva
- v každém pokoji je počítáno s min. 3 zásuvkami a vývodem pro svítidlo
- v ostatních místnostech (chodba, WC, koupelna) bude nejméně 1 zásuvka
- osvětlení nad vstupy na balkony / terasy
- zásuvka na balkoně, předzahrádce

#### Elektronické komunikace

- do každého bytu bude přiveden samostatný kabel CETIN, optická / metalická technologie
- společná televizní anténa (pozemní digitálního signál i satelitní signál), zásuvka STA v každé místnosti
- každý byt bude vybaven domácím videotelefonem s elektrickým vrátným
- kamerový systém v domě (v přízemí domu) – snímající jak vnější, tak i vnitřní prostor (příprava, vzhledem k legislativě dořeší SVJ)
- v každém bytě bude instalován autonomní hlásič požáru
- vstup do domu pomocí čipu

### Kuchyně

- v kuchyni vývod pro studenou a teplou vodu ukončen záslepkou, vývod pro napojení kanalizačního odpadu a odsávání par (digestoř)

### Oplocení

- každá předzahrádka bude oplocená cca 1,0 m vysokým pletivem + živý plot

### Součástí standardu není

- dodávka kuchyňských linek a spotřebičů, digestoře, dřezová baterie
- dodávka svítidel v bytech
- dodávka vestavných skříní, poliček, garnýží a žaluzií
- dodávka stínící techniky
- dodávka klimatizace
- dodávka zrcadel
- dodávka satelitních digitálních přijímačů ani set-top boxů
- 

Investor si vyhrazuje právo nahradit použité standardní výrobky za jiné s tím, že použité výrobky budou mít srovnatelné kvalitativní parametry.



**KLÁNOVA49**  
BYTY SE ZAHRADOU

## ZAŘIZOVACÍ PŘEDMĚTY STANDARD



**KLÁNOVA49**

BYTY SE ZAHRADOU

## ZAŘIZOVACÍ PŘEDMĚTY – STANDARD



### Předstěnový modul pro WC

montážní prvek pro WC TECE profil do SDK, ovládání zepředu, stavební výška 1120 mm, typ 9300000, TECE



### Ovládací tlačítko

ovládací tlačítko TECEsolid, bílá mat kovové, 9240433, TECE



### Závěsné WC

WC závěsné VERITY LINE, 4615R001, VILLEROY&BOCH



### Sedátko WC

sedátko WC duraplastové s kovovými panty se soft-close systémem SLIMSEAT LINE, 8M19S101, VILLEROY&BOCH



### Umyvadlo

umyvadlo VERITY LINE, 4A166001, rozměr 60x50 cm, bílé, VILLEROY&BOCH



### Baterie umyvadlová stojánková

baterie umyvadlová bez výpusti, LIGNA 06082203, HANSA



### Ventil umyvadlový

ventil click-clack PT100392, 5/4" velká zátka, chrom, ALCAPLAST



**KLÁNOVA49**

BYTY SE ZAHRADOU

## ZAŘIZOVACÍ PŘEDMĚTY – STANDARD



### Umývatko

umývatko VERITY DESIGNE, rozměr 45x35 cm,  
53034501, bílé, VILLEROY&BOCH



### Baterie umývatková stojánková

baterie umývatková bez výpusti, LIGNA  
06082203, HANSA



### Ventil umývatkový

ventil click-clack PT100391, 5/4“ velká zátka,  
chrom, ALCAPLAST



### Sifon umývatkový

sifon pochromovaná mosaz, 5/4“ 32 mm,  
chrom, ZAS110



**KLÁNOVA 49**

BYTY SE ZAHRADOU

## ZAŘIZOVACÍ PŘEDMĚTY – STANDARD



### **Sprchová zástěna do niky**

sprchová zástěna bezrámová do niky, HÜPPE serie GOLF, GW0680.091.322, velikost na zaměření, Výplň sklo transparentní s anti-plaque vrstvou, HÜPPE



### **Baterie sprchová nástěnná**

baterie sprchová LIGNA 06670103, HANSA



### **Sprchový žlab do prostoru**

Sprchový žlab nerezový do prostoru CONCEPT 100, ZPC101-950, snížená stavební výška, rošt nerezový kolmý RKC1-950, ALCA-PLAST



### **Sprchový set**

sprchový set, Hansa VIVA,44180200, HANSA



### **Podle dispozice bytu**

sprchový kout  
alternativně vana dle velikosti bytu



**KLÁNOVA49**

BYTY SE ZAHRADOU

## ZAŘIZOVACÍ PŘEDMĚTY – STANDARD



### Vana quarylová

vana quarylová OBERON, 170x75 cm  
UBQ170OBE2V-01, nohy k vaně součástí  
dodávky, VILLEROY&BOCH



### Baterie vanová nástěnná

baterie vanová nástěnná, LIGNA 06742103,  
HANSA



### Vanový sifon prodloužený

sifon vanový plastový Concept, hranatá zátka  
a s ovládním 80 cm, chrom, PT10051CRM2  
-80, ALCAPLAST



### Sprchový set k vaně

sprchový set k vaně, ACTIVE JET Style,  
84380133, třípolohová hlavice, držák, hadice  
150 cm



### Podle dispozice bytu

sprchový kout  
alternativně vana dle velikosti bytu





**KLÁNOVA49**  
BYTY SE ZAHRADOU

**DLAŽBA A OBKLAD**  
STANDARD





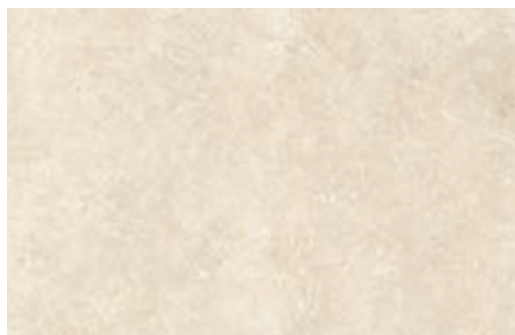
**KLÁNOVA 49**

BYTY SE ZAHRADOU

## DLAŽBA A OBKLAD – STANDARD

### Dlažba MARAZZI série Mystone Limestone

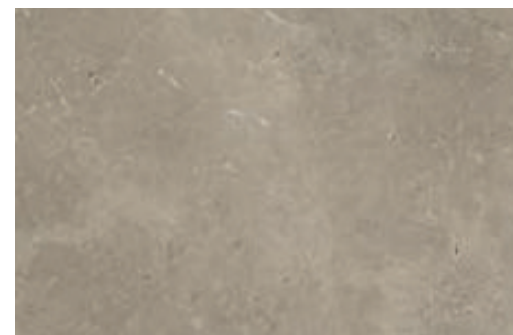
75x75 cm strutturato



**Ivory**



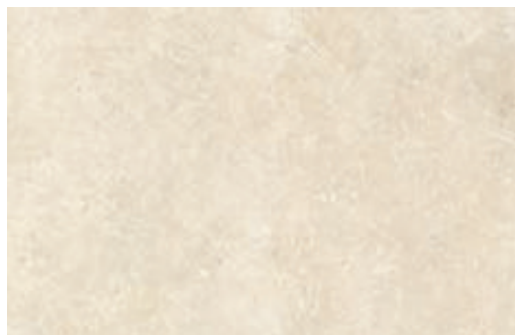
**Sand**



**Taupe**

### Obklad MARAZZI série Mystone Limestone

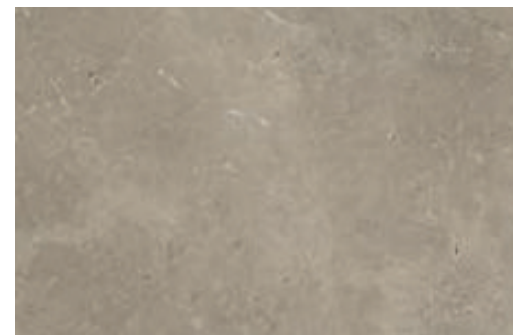
75x75 cm



**Ivory**



**Sand**



**Taupe**



**KLÁNOVA49**  
BYTY SE ZAHRADOU

**PODLAHY**  
STANDARD





**KLÁNOVA49**

BYTY SE ZAHRADOU

## PODLAHY – STANDARD

**Vinylové podlahy Gerlfor Creation 70**

**Lepený dílec o tloušťce 2,5 mm s nášlapnou vrstvou 0,70 mm**



**dekory podlah budou vzorkovány**